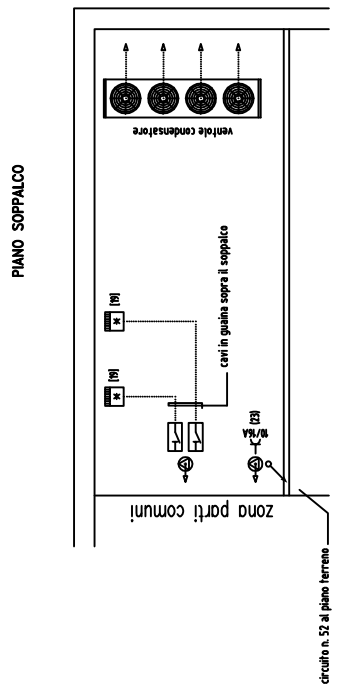
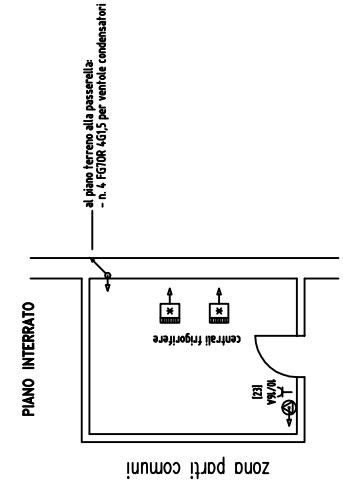
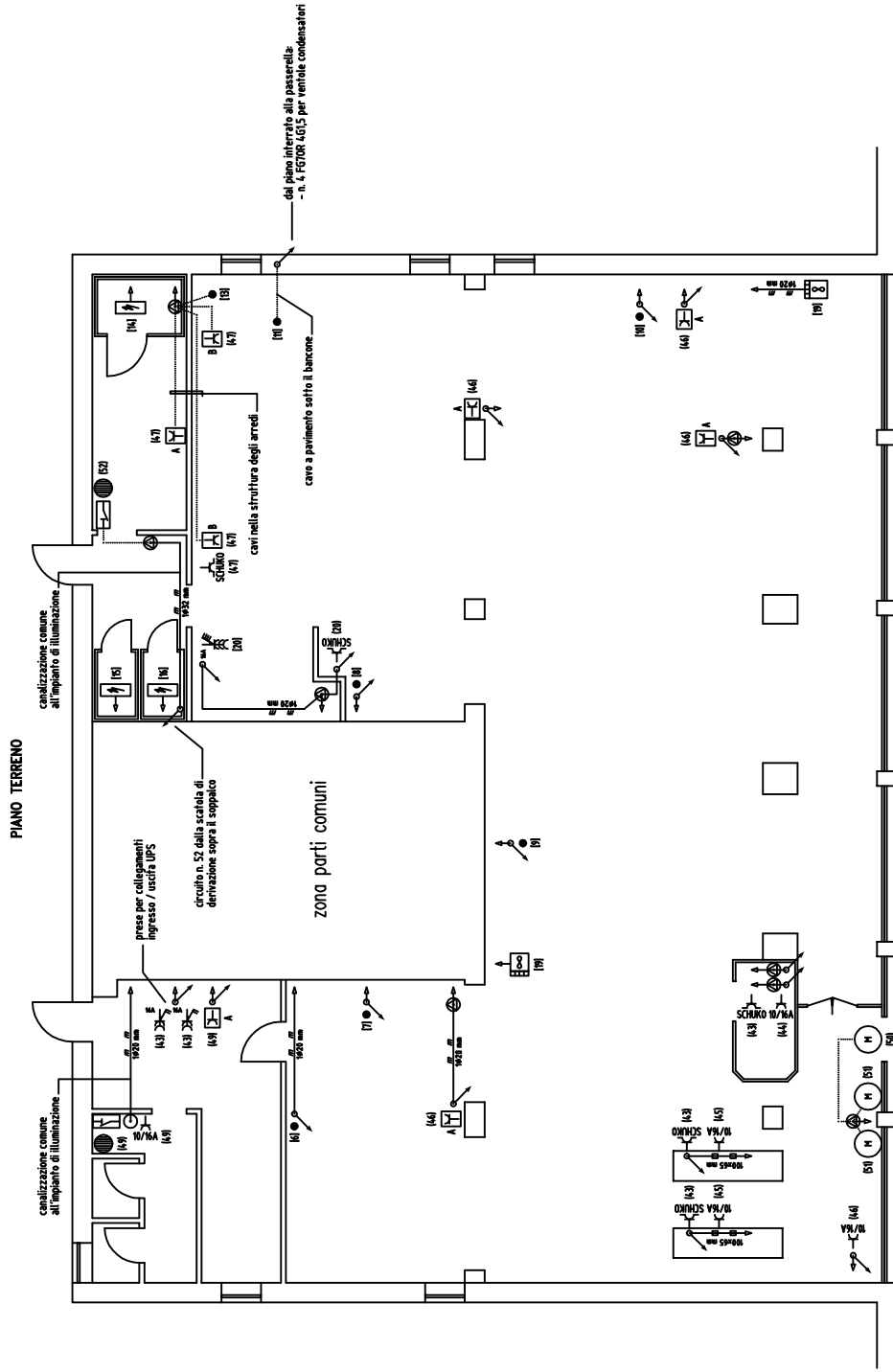


NOTE

- Batteria prese tipo A:
 - n. 1 presa 2x16A+T con interruttore di blocco (CEE).
 - n. 2 prese 2x10/16A+T serie civile.
- Batteria prese tipo B:
 - n. 1 presa 3x16A+sk+T con interruttore di blocco (CEE).
 - n. 2 prese 2x10/16A+T serie civile.
- Altezza di installazione delle prese circa 2,3 m.
- (A) numero identificativo del circuito con riferimento al CEEF
- (B) numero identificativo del circuito con riferimento al CEN



Dott. Ing. MAURO TRIULZI Consulenza e Progettazione Impianti Elettrici Via A. Solati 56 20134 Milano Tel/Fax 02-437596 email: m._triulzi@libero.it					
committente ELETTROIDRAULICA CHIESA S.N.C. C.so. Genova, 21 - Milano					
oggetto ALIMENTARI BRIANZA S.R.L. Via P. Revassi, 70 - S.S. Giovanni (MI)					
titolo IMPIANTO DI FORZA MOTRICE					
E	descrizione	disegno	data	disegnato	approvato
D					
C					
B					
A	17/04/04	ESSEME	CC.	ML.	
file		scala	disegno		designo
ALB-P02-A254_04		A254	1:50		
sostituito da		sostituito da			

P02